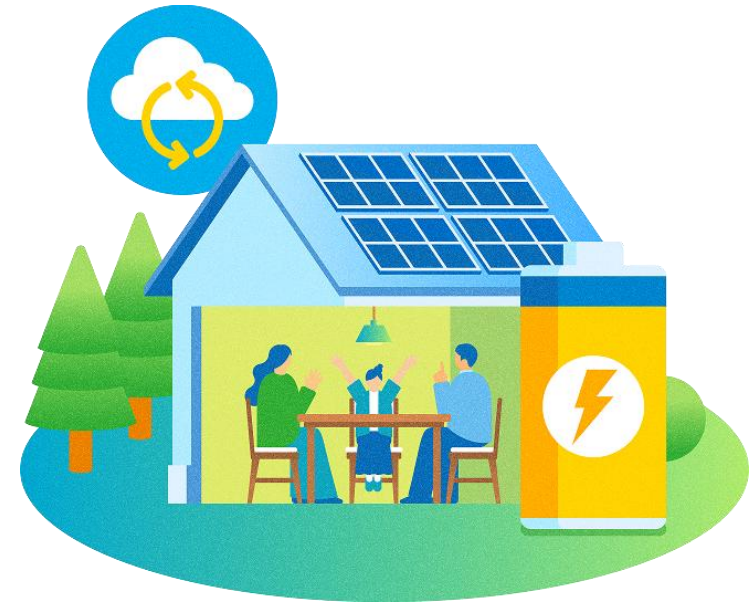


「NACHARGE Link BATTERY(ネイチャージリンク バッテリー)」と 「グリッドシェア」の連携による ご家庭向けデマンドレスポンスサービスの概要

2026年6月18日



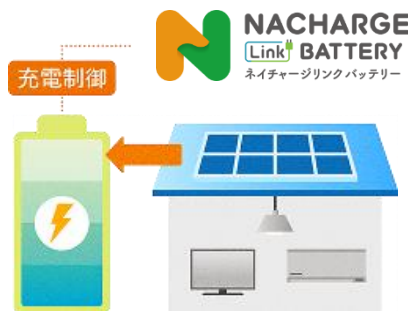
「NACHARGE Link BATTERY」について

- 中部電力ミライズが2023年から提供している「NACHARGE Link BATTERY(ネイチャージリンク バッテリー)」は、季節や天候などにより発電量が増減する再生可能エネルギー(以下「再エネ」)の利用拡大を目的に、お客様の家庭用蓄電池を自動で制御するデマンドレスポンス(以下「DR」)サービスです。
- お客様は、中部電力ミライズからのDRの協力依頼に対し、「節電」や「電気の使用時間の変更」などの対応を行うことなくより手軽にDRに参加でき、効率よく実績量に応じたカテエネポイントを獲得できるとともに、再エネの利用拡大にも貢献できます。

中部電力ミライズからのDRの協力依頼に合わせて、家庭用蓄電池を自動制御

再エネの発電量が増加する晴れの日など

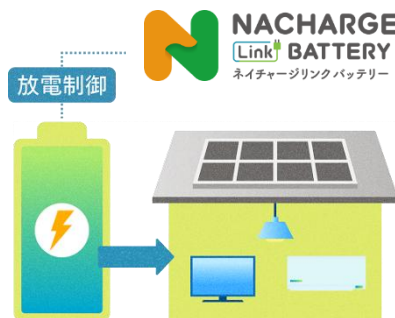
再エネ発電に合わせて蓄電池を**充電**



【上げDR時】

電気が不足する(需給ひっ迫)の時など

ご家庭の電力消費に合わせて蓄電池を**放電**



【下げDR時】

ポイントの獲得・再エネ拡大への貢献

DRの実績量に応じた
ポイントを獲得できる

再エネの利用拡大に
貢献することが可能



お客様は、家庭用蓄電池の制御を
中部電力ミライズにお任せいただくだけで、
より手軽に効率よくDRに参加できる

「NACHARGE Link BATTERY」と「グリッドシェア」との連携

- グリッドシェアジャパンが2018年から提供している「グリッドシェア」は、AIが各家庭の生活パターンなどを学習し、家庭用蓄電池の充放電を遠隔で最適制御することで、太陽光発電の自家消費率の最大化など、経済的なエネルギー利用に貢献するサービスです。
- 両社は、このたび、「グリッドシェア」が遠隔制御している家庭用蓄電池※を対象に、「NACHARGE Link BATTERY」の提供を開始します。

※ 伊藤忠商事株式会社が総販売元の蓄電池ブランド「SMART STAR(スマートスター)」シリーズ、およびオムロン ソーシャルソリューションズ株式会社製の蓄電池が対象です。



- 両社は今後、対象メーカーおよび対象機器の拡大を検討してまいります。

「NACHARGE Link BATTERY」のご利用条件とキャンペーン概要

ご利用条件

- ✓ NACHARGEに加入していること
- ✓ NACHARGE Link BATTERYに対応する制御機器を保有していること
- ✓ NACHARGE Link BATTERYのご利用にあたり必要な設定(事業者とのアカウント連携等)を行い、中部電力ミライズが対応機器を制御可能であること

サービス対象となる
中部電力ミライズの
電気料金メニュー

ポイントプラン、おとくプラン、とくとくプラン、スマートライフプラン、スマートライフプランforスマート・エアーズ、昼とくプラン、暮らしサポートセット、Eライフプラン(3時間帯別電灯)、タイムプラン(時間帯別電灯)、ピークシフト電灯、for APプラン、カテエネプラン、従量電灯B、従量電灯C
(ポイントプラン、おとくプラン、とくとくプラン、暮らしサポートセットについては、販売を委託する提携先企業の料金プランも含む)

お申し込み受付・キャンペーン

受付開始日 2026年6月18日(木)から

URL <https://katene.chuden.jp/clubkatene/nacharge/link-battery/gsi/>

グリッドシェア
連携記念
キャンペーン

新たにお申し込み(「グリッドシェア」対応の「SMART STAR」シリーズ、およびオムロン ソーシャルソリューションズ株式会社製の蓄電池とのアカウント連携)いただき、アカウント連携後のアンケートに回答いただいた方にカテエネポイントを最大3,000P進呈
実施期間:2026年6月18日(木)~ 2026年11月30日(月)

お申し込みはこちら

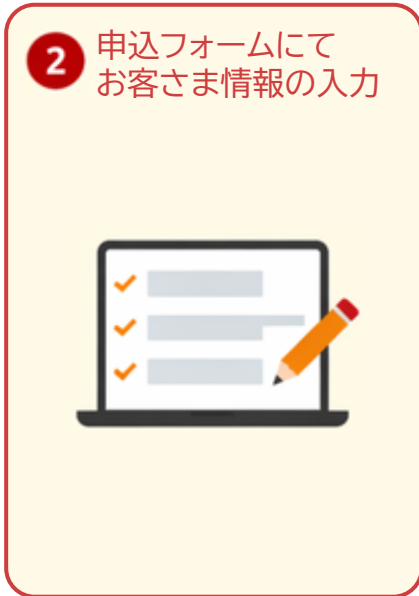


お申し込み(アカウント連携)方法 ※「グリッドシェア」対応の蓄電池とアカウント連携する場合

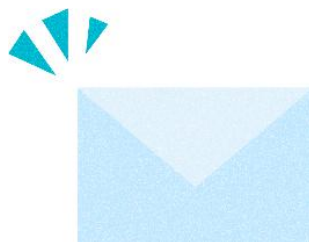
1 お申し込みページで「アカウント連携」をクリック



2 申込フォームにてお客さま情報の入力

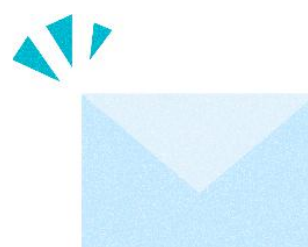


3 申込完了のメール受信



4 連携完了のメール受信

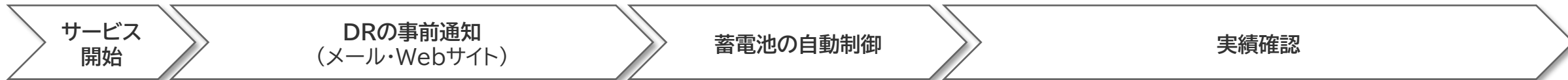
1~2週間後



5 蓄電池の制御開始



「NACHARGE Link BATTERY」のサービスご利用の流れ



 ●月●日 ●～●時に蓄電池を充電/放電制御します。

予定	実績
12月10日 12:00～13:00 上げDR ◆ 12月10日 12:00～13:00 下げDR ◆	2025年3月 月間貢献量 200 wh 月間貢献ポイント 20 P

カテエネポイント
現在のポイント 2,460 P
ポイント履歴



予定	実績
12月10日 12:00～13:00 上げDR ◆ 12月10日 12:00～13:00 下げDR ◆	2025年3月 月間貢献量 200 wh 月間貢献ポイント 20 P

カテエネポイント
現在のポイント 2,460 P
ポイント履歴

サービスの加入状況
制御予定の表示
月次の制御実績
ボーナスチャレンジ
などをご確認いただけます。

- ご登録のメールアドレスに「充電制御」や「放電制御」のご依頼を通知
- 会員サイトでも制御予定等を表示

- 蓄電池の制御実施時にお客さまの対応は不要(自動制御)

- 制御の実施後、通常3日後を目安に会員サイトへ実績を表示
- 「NACHARGE Action」の月間獲得ポイントや貢献量に加えて、「NACHARGE Link BATTERY」の実績を表示